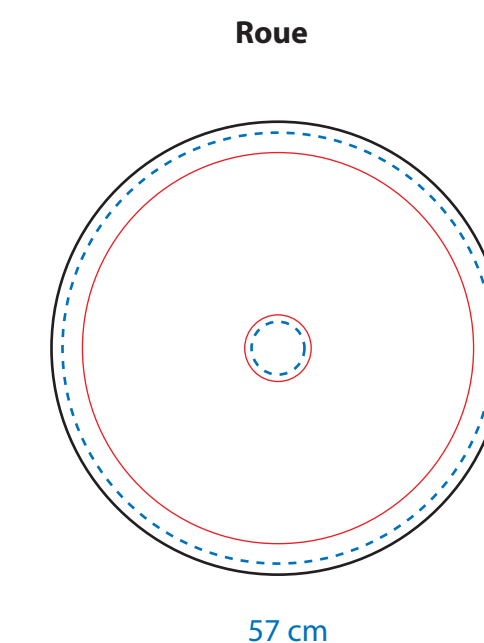


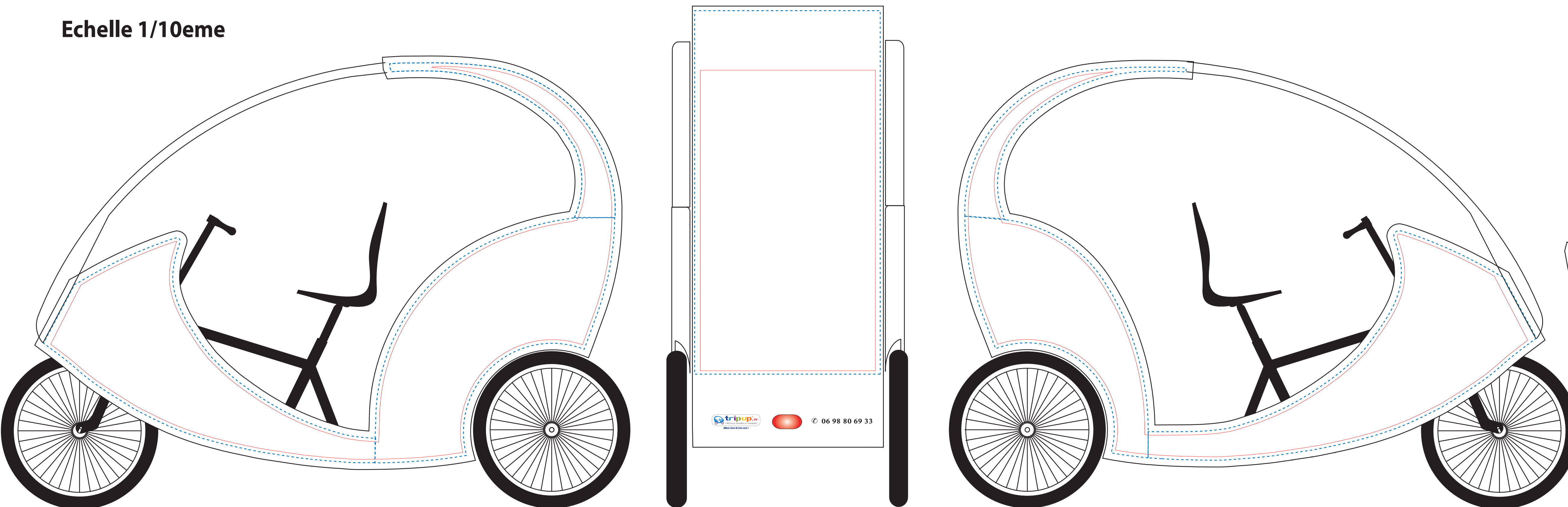
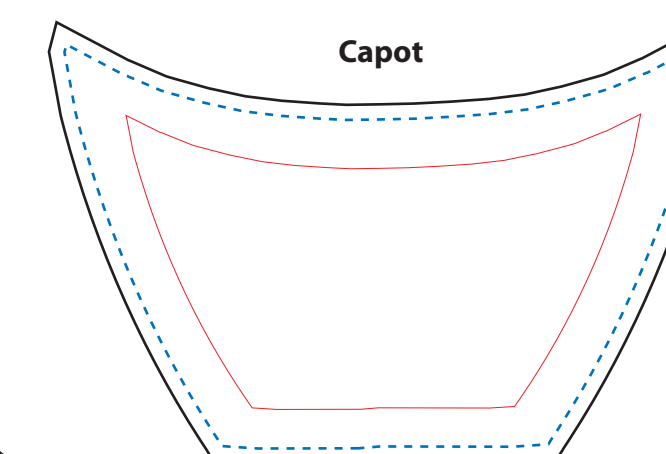
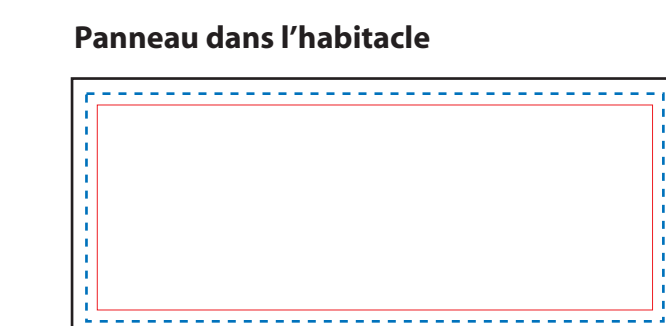
Allons dans le bon sens !

- Forme avec débord
- Tracé de découpe
- Marge de sécurité : Ne mettre aucun élément sensible au delà de cette zone

## Echelle 1/10eme



57 cm



## Mode d'emploi

Pour la création de votre covering, vous pouvez monter votre projet grace aux gabarits ci-joints. Dans ce cas :

- **Montez impérativement votre projet dans ce fichier**, sous illustrator, compatible CS3;
- **Respectez bien les débords** et ne positionnez aucun élément sensible entre le tracé de débord et la zone de sécurité.
- **Placez vos décors impérativement dans le calque "Décors"**

Vous pouvez également nous transmettre vos éléments (logos, images, etc.) séparément et nous vous proposerons un projet de covering.

Dans tous les cas, merci de veiller à respecter les formats demandés:

### Définition

Min. 100 dpi à échelle 1, soit **1000 dpi** à l'échelle 1/10eme.

## Attention !

**Bien penser à vectoriser les polices non usuelles** avant tout envoie

**Enregistrer votre fichier pour qu'il soit compatible Illustrator CS1 avec l'extension .pdf**

Si vous utilisez une version plus récente d'Illustrator, cliquez sur exporter vers, et choisissez Illustrator CS1. **Aucune autre version ne pourra être ouverte.**

Les éléments peuvent être remis:

- Par mail: [stephen@tripup.fr](mailto:stephen@tripup.fr)
- Par CD / DVD envoyé à : STEPH 43, rue de Trévis 75009 PARIS
- Par serveur ftp hébergé par vos soins

Pour toute question, vous pouvez joindre notre service graphisme à l'adresse:

[stephen@tripup.fr](mailto:stephen@tripup.fr)  
ou par téléphone au 06 98 80 69 33